

Кран повышенной проходимости SAC1600T 10x6

Основные данные*

Габаритные размеры, мм	
Длина	15 978
Ширина	2 800
Высота	4 000
Полная масса, кг	59 925**
Мах. грузоподъемность, т.	160
Min. расчетный вылет, м	3
Радиус поворота хвостовой части, м	4,86



Двигатель шасси Weichai, WP13.530E501

- Норма токсичности ЕВРО V
- Мах. мощность 390 кВт (530 л.с.) при 1 900 мин⁻¹
- Крутящий момент 2 500 (1000... 1400) Н·м / об.мин
- Топливный бак 550 л.
- Электронный блок управления, счетчик моточасов
- Моторный тормоз-замедлитель, ретардер
- Автономный подогреватель двигателя

Двигатель крановой установки Weichai WP7G270E301

- Мощность 199 кВт (270 л.с.) при 2 000 мин⁻¹
- Крутящий момент 1 200 (1200... 1500) Н·м / об.мин.

Трансмиссия

- Колесная формула 10x6
- Коробка передач FAST с гидравлическим ретардером, 12 передач вперед 2 назад

Шасси

- Мах. скорость 80 км/ч
- Min. радиус разворота 8,8 м
- Min. дорожный просвет 294 мм
- Угол въезда 22°
- Угол съезда 13°
- Мах. преодолеваемый уклон 46%
- Все оси с гидропневматической подвеской с гидравлической блокировкой
- Рабочая тормозная система пневматическая с двухконтурным приводом
- Тормозные механизмы всех осей - дисковые
- Шины 385/95R25
- Рама: сварная корыччатого типа из высокопрочной стали

Кабина шасси

- Вибро- и шумоизоляция
- Автоматическая система отопления и кондиционирования
- Автономный отопитель кабины шасси.
- Большое зеркало заднего вида с электроподогревом
- Проблесковый маячок
- Сиденье водителя на пневмоподвеске с подголовниками

Кабина оператора

- Возможность наклона от 0° до 20°
- Управление краном с помощью джойстиков
- Информация о кране и его работе выводится на 10,4-дюймовый дисплей.
- Система кондиционирования с охлаждением и обогревом.
- Автономный отопитель кабины крановой установки

Система безопасности

- Интеллектуальная система ограничения момента
- Гидравлический балансировочный и предохранительными клапанами
- Индикатор трех витков намотки, датчик скорости ветра

Система управления

- Информативные датчики, передача данных на дисплей в режиме реального времени

Рабочие характеристики

- **Мах. грузовой момент:**
- Основная стрела 5145 кН·м
- Полностью выдвинутая стрела 2173 кН·м
- **Мах. высота подъема:**
- Основная стрела 14,7 м
- Полностью выдвинутая стрела 75,5 м
- Полностью выдвинутая стрела + удлинитель 18 м 87,2 м
- **Мах. длина стрелы:**
- Основная стрела 13,9 м
- Полностью выдвинутая стрела 74,8 м
- Полностью выдвинутая стрела + удлинитель 18 м 87,9 м
- Опорный контур (вдоль×поперек) 8,4х7,9 м
- Угол положения удлинителя 0°, 15°, 30°

Рабочие скорости

- Мах. скорость подъема на одиночном тросе (без нагрузки), основная/вспомогательная лебедка 130 / 130 м/мин
- Время полного выдвижения / втягивания стрелы 550/550 с
- Время полного подъема / опускания стрелы 57/115 сек
- Скорость вращения 1,5 об/мин

Подъем стрелы, Противовес

- Крановая установка, вращение на 360°
- Электропропорциональная гидравлика закрытого типа
- Наборный блок противовеса 53т.
- Установка для сбора/разбора элементов противовеса с помощью пульта дистанционного управления

Гидравлическая система

- Высокоточное управление потоком осуществляется электрическим насосом

Грузовые лебедки

- Основная лебедка с тросом длиной 280 м и Ø22 мм

Выносные опоры

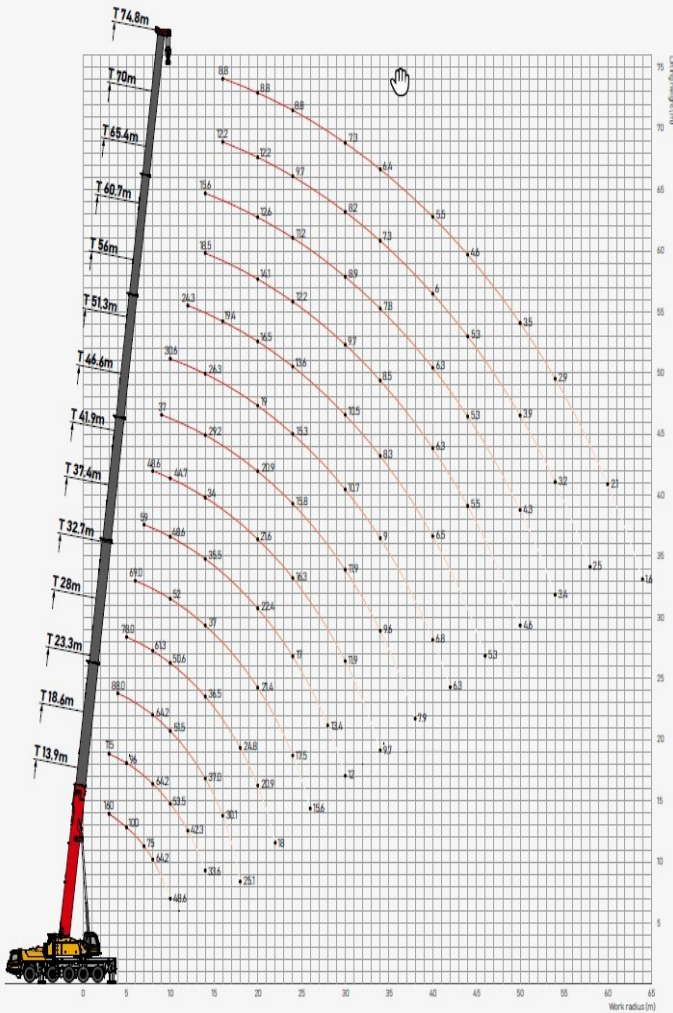
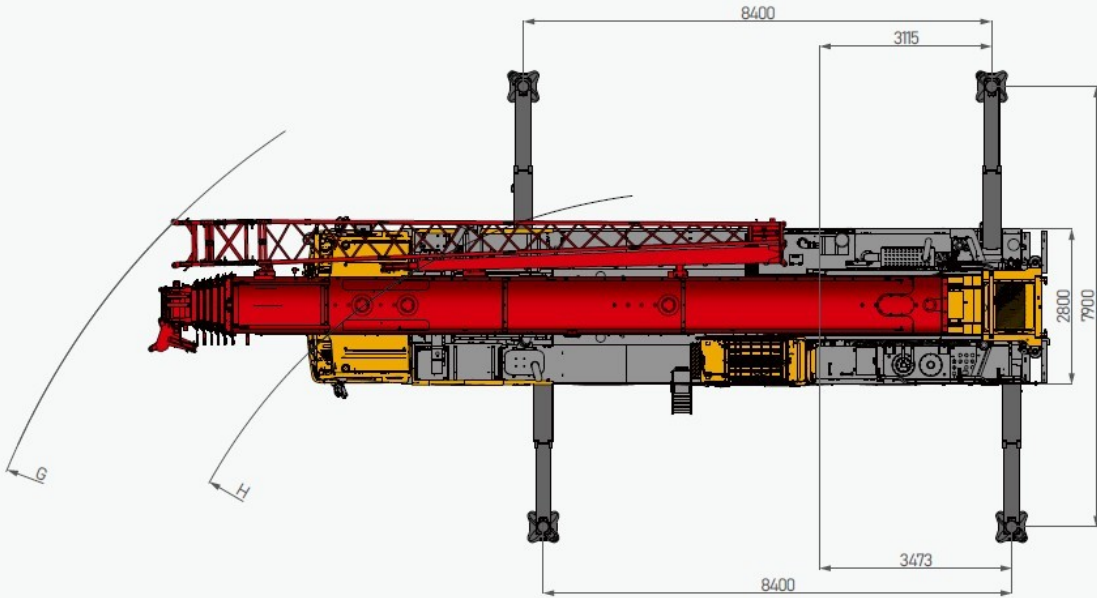
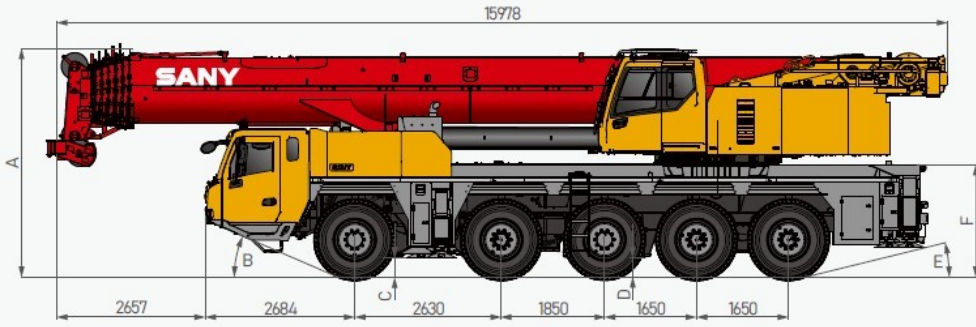
- 4-е выносные опоры, гидравлическое управление
- Автоматическое выравнивание

Крюкоблоки

- Кран оснащен крюками 80 т. и 12,5 т.

Пакет на -40° С

- Подогреватель гидравлического бака
- Насос для прокачки гидравлического масла
- Подогреватель трансмиссии
- Подогреваемый топливный влагоотделитель
- Подогреватель АКБ
- Специальные низкотемпературные цилиндры
- Специальная сталь основных несущих конструкций
- Низкотемпературные шланги и уплотнения
- Низкотемпературное масло двигателя



	13.9	18.6	23.3	28.0	32.7	37.4	41.9	46.6	51.3	56.0	60.7	65.4	69.9	74.8													
3.0	160.0	115.0													3.0												
3.5	126.0	110.0	88.0												3.5												
4.0	117.0	106.0	88.0												4.0												
4.5	109.0	101.0	88.0												4.5												
5.0	100.0	96.0	88.0	78.0											5.0												
6.0	87.0	85.0	78.0	78.0	69.0										6.0												
7.0	75.0	75.0	72.0	70.0	69.0	59.0									7.0												
8.0	64.2	64.2	64.2	61.3	62.7	54.5	48.6								8.0												
9.0	56.4	58.3	58.3	55.4	56.9	52.0	47.7	37.4							9.0												
10.0	48.6	53.5	51.5	50.6	52.0	48.6	44.7	37.0	30.6						10.0												
12.0		42.3	43.8	43.8	44.7	41.8	40.4	34.0	28.7	41.8					12.0												
14.0		33.6	37.0	36.5	37.0	35.5	34.0	29.2	26.3	35.5	18.5	15.6			14.0												
16.0			30.1	29.7	30.1	30.1	29.7	26.3	23.3	30.1	17.5	14.6	12.2	8.8	16.0												
18.0				25.1	24.8	25.3	25.3	23.3	20.9	26.3	16.0	13.6	12.2	8.8	18.0												
20.0					20.9	21.4	22.4	21.6	20.9	19.0	22.4	14.1	12.2	8.8	20.0												
22.0						18.0	19.0	19.4	18.7	17.0	19.4	13.1	12.2	8.8	22.0												
24.0							17.5	17.0	16.3	15.8	15.3	17.0	12.2	11.2	9.7	8.8	24.0										
26.0								15.6	15.1	14.4	14.1	13.3	15.1	11.2	10.2	9.2	8.3	26.0									
28.0									13.4	13.1	12.8	11.9	13.4	10.5	9.7	8.8	7.8	28.0									
30.0										11.9	11.9	10.7	12.0	9.7	8.9	8.2	7.3	30.0									
32.0											11.2	10.7	9.7	11.2	9.0	8.3	7.8	6.8	32.0								
34.0												9.7	9.6	9.0	9.7	8.5	7.8	7.3	6.4	34.0							
36.0													8.8	8.3	8.8	7.6	7.3	6.8	6.1	36.0							
38.0														7.9	7.4	7.9	6.8	6.8	6.3	5.8	38.0						
40.0																6.8	6.8	6.3	6.0	5.5	40.0						
42.0																	6.3	6.3	5.6	5.6	5.1	42.0					
44.0																		6.3	5.6	5.3	4.6	44.0					
46.0																			5.6	5.3	4.4	46.0					
48.0																				4.9	4.7	4.4	3.9	48.0			
50.0																					4.6	4.3	3.9	3.5	50.0		
52.0																						3.9	3.4	3.1	52.0		
54.0																							3.4	3.2	2.9	54.0	
56.0																								2.9	2.6	56.0	
58.0																								2.5	2.3	58.0	
60.0																										60.0	
62.0																										2.1	62.0
64.0																										1.6	64.0

1T

3:

Work radius (m)