

# Кран на шасси 4x4 SRC1100T5 -40°C

## Основные данные\*

Габаритные размеры, мм	
Длина	15 360
Ширина	3 340
Высота	3 930
Полная масса, кг	60 065
Мах. грузоподъемность, кг	110 000



## Двигатель DF Cummins QSB6.7

- Норма токсичности ЕВРО III
- Мах. мощность 194 кВт (264 л.с.) при 2400 мин<sup>-1</sup>
- Крутящий момент 990 / 1500 Н·м / об.мин
- Рядный, 6-цилиндровый с промежуточным охлаждением

## Трансмиссия

- Колесная формула 4x4
- Коробка передач автоматическая 6 вперед 6 назад
- Отключение переднего моста, перевод в режим 4x2

## Шасси

- Мах. скорость 25 км/ч
- Min. радиус поворота 7,8 м
- Min. дорожный просвет 530 мм
- Угол въезда 20°
- Угол съезда 19°
- Мах. преодолеваемый уклон 75%
- Рама: двойная продольная балка из высокопрочной стали
- Передняя подвеска жестко закреплена на раме
- Задняя подвеска: поворотнo-колебательная, с гидравлической блокировкой
- Тормозная система двуконтурная
- Топливный бак 350 л.
- Шины бескамерные 29,5R25

## Электрообудование

- Два аккумулятора 12В 180 Ач.
- Прожектор на корневой секции стрелы
- Проблесковый маячок на противовесе

## Выносные опоры

- Телескопическая опора Н-типа, 4-точечная
- Независимое управление горизонтальным и вертикальным перемещениями из кабины крана

## Кабина крановой установки

- Кабина нового поколения кранов серии Т
- Большое внутреннее пространство
- Панорамное окно в крыше
- Регулируемое сиденье
- Кондиционер
- Электрический стеклоочиститель
- Отображение всех рабочих данных на экране LMI
- Камера заднего вида

## Рабочие характеристики

- Min. расчетный вылет 2,5 м
- **Мах. грузовой момент:**
- Основная стрела 3380 Нм
- Полностью выдвинутая стрела 1740 Нм
- Полностью выдвинутая стрела + гусек 563 Нм
- **Длина стрелы:**
- Основная стрела 13 м
- Полностью выдвинутая стрела 51 м
- Полностью выдвинутая стрела + гусек 69 м
- **Мах. высота подъема:**
- Основная стрела 13,5 м
- Полностью выдвинутая стрела 51,5 м

- Полностью выдвинутая стрела + гусек 69,5 м
- Опорный контур 7,52x7,60 м
- Угол положения удлинителя 0°, 20°, 40°
- МАХ. скорость подъема на одиночном тросе (без нагрузки), основная/вспомогательная лебедки 150 м/мин
- Время полного выдвижения/втягивания стрелы 125/135 с.
- Время полного подъема/опускания стрелы 70/72 с.

## Системы безопасности

- Регистратор параметров (для крановой установки)
- Ограничитель рабочей зоны - координатная защита
- Аудиовизуальное предупреждение
- Сигнализатор приближения к ЛЭП
- Концевые выключатели (ограничители) подъема и опускания крюкоблока
- Гидрозамок на цилиндре подъема и телескопирования стрелы, индикатор 3-х витков на лебедках подъема
- ОГМ и независимая система ограничения высоты подъема крюка с блокировкой джойстиков управления
- Датчик предельной скорости ветра

## Подъем стрелы, Противовес

- Один гидравлический цилиндр с предохранительным клапаном (диапазон угла подъема от -20° до 80°)
- Крановая установка, вращение на 360°
- Скорость вращения до 1,8 об/мин
- Один несъемный противовес массой 13,5 т.

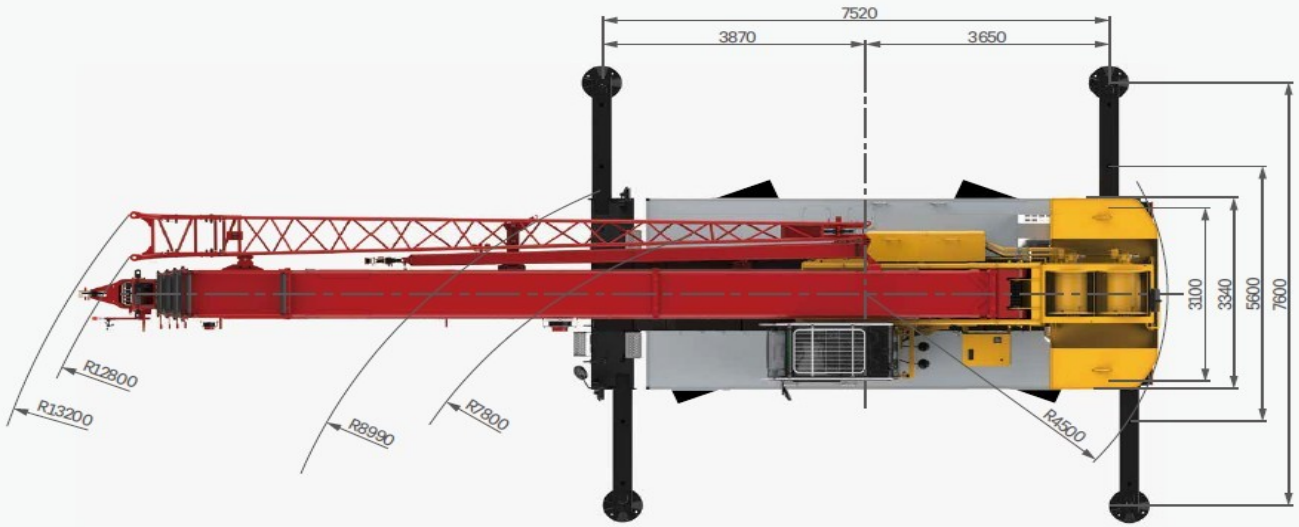
## Грузовые лебедки, Крюкоблоки

- Основная лебедка с канатом длиной 300 м и Ø20 мм
- Вспомогательная лебедка с канатом длиной 165 м и Ø20 мм
- Г/п крюкоблока 70 тн. и 8 тн.

## Арктический пакет для эксплуатации до -40°C

- Специальная низкотемпературная сталь основных структурных компонентов
- Гидроцилиндры низкотемпературные
- Уплотнения, шланги низкотемпературные
- Защита датчика длины стрелы
- Клапан переключения зима/лето на гидравлический радиатор
- Жидкостный предпусковой подогреватель двигателя
- Дополнительный отопитель кабины крановой установки
- Подогреватель коробки передач, аккумуляторных батарей
- Погружной подогреватель гидравлической жидкости 220В
- Низкотемпературное гидравлическое масло, масла в лебедках, двигателе, коробке передач, в осях
- Охлаждающая жидкость двигателя с нижним температурным пределом -40°C.

\* изображения, массы и размеры могут отличаться в зависимости от фактической комплектации автомобиля и внесенным заводом-изготовителем изменений



## Load Chart-Telescopic Boom

性能表-主臂

Unit: kg



Boom Length (m)	13m	17.8m	17.9m	22.6m	22.4m	22.5m	27.2m	27.3m	27.4m	32m	Boom Length (m)
2.5	110000*										2.5
3.0	100000*	67500	37000								3.0
3.5	85000	67500	37000	36500	35000	48000					3.5
4.0	78000	67500	37000	36500	35000	48000					4.0
4.5	72000	64500	37000	36500	35000	48000	34000	31500	36000		4.5
5.0	68000	59500	37000	36500	35000	47000	34000	31500	36000		5.0
5.5	62500	55000	37000	36500	35000	44500	34000	31000	36000	31000	5.5
6.0	57600	51000	36500	36000	33000	42000	33000	30000	36000	31000	6.0
7.0	48500	44000	34500	34000	32000	39000	32000	28000	35000	29500	7.0
8.0	39000	37500	32600	33000	30000	35000	31000	26500	32200	27500	8.0
9.0	30000	29000	30500	29000	28000	29500	29500	24500	28700	26000	9.0
10.0	20000	23500	27000	25000	26000	24000	26000	23000	24800	24500	10.0
11.0		20500	22500	21500	23000	21000	22000	21000	20500	23000	11.0
12.0		16300	18600	18000	19500	16500	18500	18500	18000	20000	12.0
14.0		11800	14500	13000	14600	11500	13500	15300	13000	14500	14.0
16.0			10000	11500	8800	10700	11800	10000	11500	11500	16.0
18.0			8000	9000	6500		8500	9800	7600	9000	18.0
20.0							6700	8100	5900	7300	20.0
22.0							5500	6600	4600	6000	22.0
24.0							4500	5500	3600	4900	24.0
26.0										3800	26.0
28.0										3000	28.0
30.0											30.0
32.0											32.0
34.0											34.0
36.0											36.0
38.0											38.0
40.0											40.0
2#	0%	50%	0%	50%	0%	100%	50%	0%	100%	50%	2#
3#	0%	0%	17%	17%	33%	0%	33%	50%	17%	50%	3#
4#	0%	0%	17%	17%	33%	0%	33%	50%	17%	50%	4#
5#	0%	0%	17%	17%	33%	0%	33%	50%	17%	50%	5#
2#	16	10	6	6	6	8	6	5	6	5	2#
3#	0°	0°	0°	0°	0°	0°	0°	0°	0°	0°	3#
4#	15000	7000	9000	4500	5500	3000	3000	3000	2000	1500	4#
5#	80°	80°	80°	80°	80°	80°	80°	80°	80°	80°	5#

