

Кран на шасси 4x4 SRC1200T -40°C

Основные данные*

Габаритные размеры, мм	
Длина	15 510
Ширина	3 450
Высота	3 930
Полная масса, кг	74 800
Мах. грузоподъемность, кг	120 000



Двигатель DF Cummins QSB6.7

- Норма токсичности ЕВРО III
- Мах. мощность 194 кВт (264 л.с.) при 2400 мин⁻¹
- Крутящий момент 990 / 1500 Н·м / об.мин

Трансмиссия

- Колесная формула 4x4
- Коробка передач автоматическая 6 вперед 6 назад
- Отключение переднего моста, перевод в режим 4x2

Шасси

- Мах. скорость 20 км/ч
- Min. радиус поворота шасси / крана 8 м / 12,9 м
- Min. дорожный просвет 530 мм
- Угол въезда 15°
- Угол съезда 19°
- Мах. преодолеваемый уклон 75%
- Рама: двойная продольная балка из высокопрочной стали
- Передняя подвеска жестко закреплена на раме
- Задняя подвеска: поворотнo-колебательная с гидравлической блокировкой.
- Тормозная система гидравлическая двуконтурная
- Топливный бак 400 л.
- Шины бескамерные 29,5R25

Выносные опоры

- Четыре телескопических опоры
- Независимое управление горизонтальным и вертикальным перемещением из кабины крана

Кабина крановой установки

- Кабина оператора нового поколения
- Большое внутреннее пространство
- Панорамный люк
- Регулируемое сиденье
- Кондиционер
- Электрический стеклоочиститель
- Дисплей LMI оборудован логической интеграцией консоли управления

Рабочие характеристики

- **Мах. грузовой момент:**
- Основная стрела 3620 Нм
- Полностью выдвинутая стрела 1828 Нм
- Полностью выдвинутая стрела + гусек 612 Нм
- Min. радиус подъема 2,5 м
- Форма стрелы U

- **Мах. длина стрелы:**
- Основная стрела 13 м
- Полностью выдвинутая стрела 60 м
- Полностью выдвинутая стрела + гусек 78,7 м
- **Мах. высота подъема:**
- Основная стрела 13,5 м
- Полностью выдвинутая стрела 60,5 м
- Полностью выдвинутая стрела + гусек 80 м
- **Рабочие скорости:**
- Мах. скорость подъема на одиночном тросе (без нагрузки), основная и вспомогательная лебедки 140 м/мин
- Время полного выдвижения/втягивания стрелы 400/420 с.
- Время полного подъема/опускания стрелы 70/90 с.
- Угол положения удлинителя 0°, 20°, 405°
- Опорный контур 8,25x8,2 м

Системы безопасности

- Регистратор параметров (для крановой установки)
- Ограничитель рабочей зоны - координатная защита
- Аудиовизуальное предупреждение
- Сигнализатор приближения к ЛЭП
- Концевые выключатели (ограничители) подъема и опускания крюкоблока
- гидрозамок на цилиндре подъема и телескопирования стрелы, индикатор 3-х витков на лебедках подъема
- ОГМ и независимая система ограничения высоты подъема крюка

Подъем стрелы, Противовес

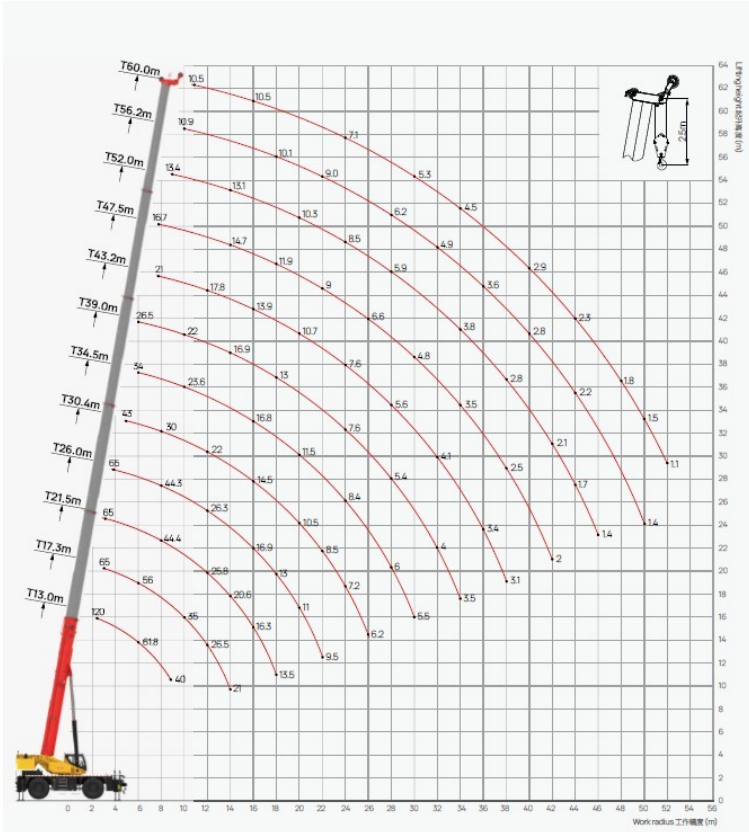
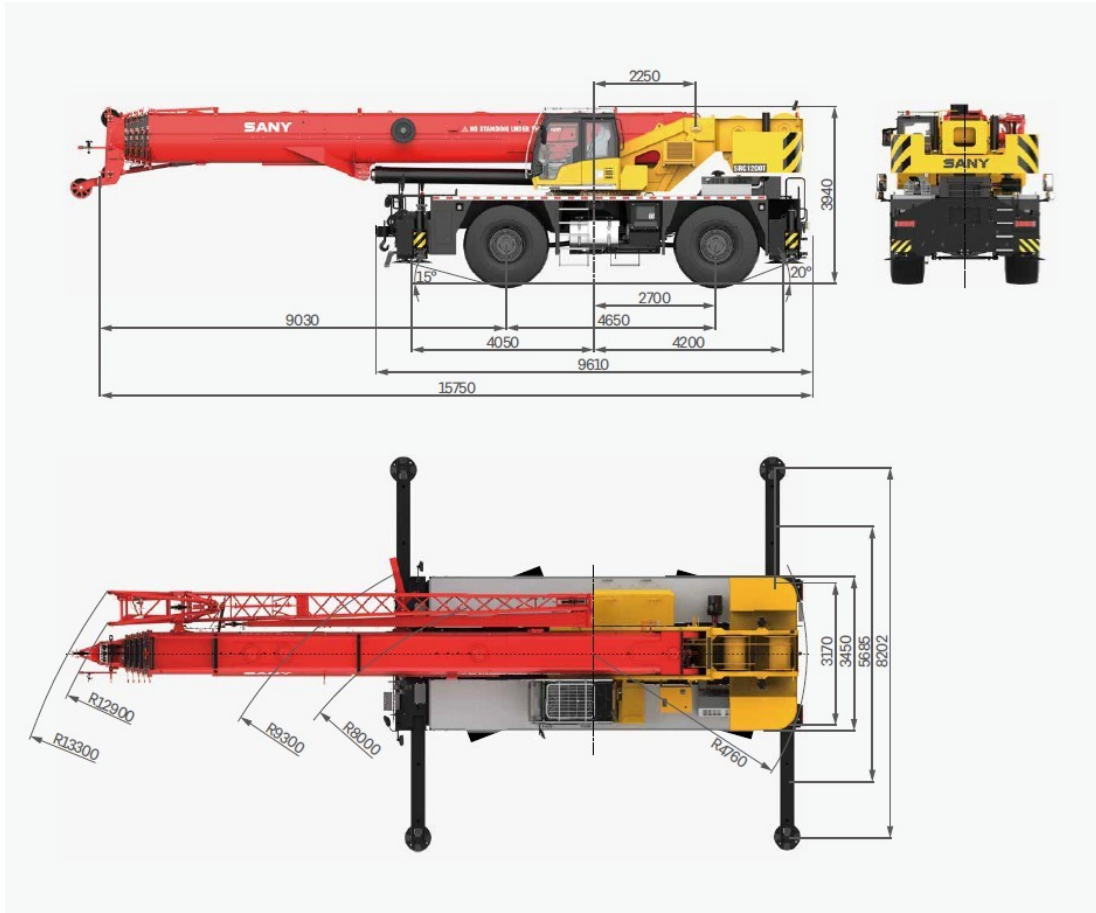
- Основная и доп. лебедки с планетарным редуктором
- Высокопрочный канат
- Один гидравлический цилиндр с предохранительным клапаном (от -2° до 80,5°)
- Крановая установка, вращение на 360° в обоих направл.
- Скорость вращения до 1,5 об/мин.
- Один несъемный противовес массой 23 т.

Крюкоблоки

- Г/п крюкоблока 90 т.
- Г/п крюка 8 т.

Арктический пакет для эксплуатации до -40°C

* изображения, массы и размеры могут отличаться в зависимости от фактической комплектации автомобиля и внесенным заводом-изготовителем изменений



	13.0	17.3	17.3	17.3	21.5	21.6	21.7	21.7	25.9	25.9	26.0	26.0	
2.5	120.0	36.0	65.0	65.0	35.0	35.0	65.0	65.0					2.5
3.0	110.0	36.0	65.0	65.0	35.0	35.0	65.0	65.0	32.0	35.0	65.0	35.0	3.0
3.5	96.0	36.0	65.0	65.0	33.2	35.0	65.0	65.0	30.5	35.0	65.0	35.0	3.5
4.0	87.0	36.0	65.0	65.0	31.4	35.0	65.0	65.0	30.0	35.0	65.0	35.0	4.0
4.5	79.5	36.0	65.0	65.0	29.7	35.0	65.0	65.0	27.5	35.0	64.0	35.0	4.5
5.0	73.0	36.0	65.0	63.2	28.0	35.0	65.0	63.0	26.0	35.0	60.0	35.0	5.0
5.5	68.7	36.0	65.0	60.0	27.0	35.0	64.1	59.8	25.0	35.0	57.0	35.0	5.5
6.0	61.8	36.0	61.0	57.0	25.8	35.0	61.0	56.8	24.0	35.0	54.0	35.0	6.0
6.5	56.2	36.0	56.0	54.5	24.5	34.5	56.1	54.0	23.0	35.0	51.5	35.0	6.5
7.0	52.0	35.5	51.5	51.6	23.5	33.0	51.3	50.5	22.0	34.0	49.0	35.0	7.0
7.5	48.3	34.3	48.0	47.6	22.5	32.0	47.7	47.5	21.1	32.5	47.0	35.0	7.5
8.0	45.2	33.3	45.0	44.8	22.0	30.8	44.5	44.4	20.4	32.2	44.3	35.0	8.0
9.0	40.0	30.5	39.5	39.0	20.0	28.5	39.0	38.9	18.9	28.8	38.5	35.0	9.0
10.0		27.1	34.6	35.0	18.5	26.7	34.5	35.0	17.6	26.7	34.5	34.0	10.0
11.0		25.0	30.5	31.2	17.0	25.0	31.0	31.5	16.5	25.0	30.8	30.3	11.0
12.0		23.1	26.0	26.5	15.8	23.5	25.5	25.8	15.5	23.5	26.3	26.3	12.0
14.0		19.5	20.5	21.0	13.6	21.2	20.5	20.6	13.8	21.0	20.0	20.1	14.0
16.0					12.3	17.5	16.0	16.3	12.5	17.5	16.9	16.0	16.0
18.0					11.0	15.2	13.0	13.5	11.4	14.5	13.0	13.2	18.0
20.0									10.5	12.5	11.0	10.8	20.0
22.0									9.2	10.5	9.5	10.0	22.0
24.0													24.0
26.0													26.0
28.0													28.0
30.0													30.0
32.0													32.0
34.0													34.0
36.0													36.0
38.0													38.0
40.0													40.0
42.0													42.0
44.0													44.0
46.0													46.0
48.0													48.0
50.0													50.0
52.0													52.0
2#	0	0	0	0	0	0	46	0	0	0	46	0	2#
3#	0	0	46	0	0	0	46	46	0	0	46	46	3#
4#	0	0	0	46	0	0	0	46	0	46	46	46	4#
5#	0	0	0	0	0	46	0	0	46	46	0	46	5#
6#	0	46	0	0	92	46	0	0	92	46	0	0	6#
7#	16	6	10	10	6	6	10	10	6	6	10	6	7#