

Автокран STC250T5-4R -40° C

Основные данные*

Габаритные размеры, мм	
Длина без дополнительной лебедки	11 930
Длина с дополнительной лебедкой	12 500
Ширина	2 550
Высота	3 780
Полная масса в базовой комплектации, кг	24 990**
Мах. грузоподъемность, кг	25 000
Min. расчетный вылет, м	3
Радиус поворота хвостовой части, м	3,1

Двигатель Weichai, WP7.300E51

- Норма токсичности Евро V
- Мах. мощность 215 кВт (292 л.с.) при 2100 мин⁻¹
- Крутящий момент 1250 (1200...1600) Н·м / об.мин
- Электронный блок управления
- Счетчик моточасов
- Моторный тормоз-замедлитель
- Автономный подогреватель двигателя

Трансмиссия

- Колесная формула 6х6
- Коробка передач, механическая 9 вперед 2 назад

Шасси

- Мах. скорость 80 км/ч
- Min. радиус разворота 12 м
- Min. радиус разворота с оголовком стрелы 14,2 м
- Min. дорожный просвет 370 мм
- Угол въезда 22°
- Угол съезда 18°
- Мах. преодолеваемый уклон 55%
- Подвеска передняя/задняя листовые рессоры
- Топливный бак 300 л.
- Тормозная система пневматическая с АБС
- Тормозная система всех колес - барабанные
- Шины 16.00R20, запасное колесо
- Рама: разработка и изготовлена компанией SANY

Кабина шасси

- Зеркала заднего вида с электроприводом и обогревом
- Автономный отопитель кабины
- Система кондиционирования с охлаждением и обогревом
- Мультимедийное устройство
- Камера заднего вида
- Одно спальное место
- Сиденье водителя на пневмоподвеске

Кабина оператора

- Джойстики управления
- Регулировки сиденья и подлокотники с электроприводом
- Регулируемая спинка сиденья
- Регулируемый угол обзора сенсорного дисплея
- Кабина с наклоном на 20° для наблюдения за грузом на высоте
- Автономный отопитель кабины
- Система кондиционирования с охлаждением и обогревом

Рабочие характеристики

- **Мах. грузовой момент:**
- Основная стрела 1013 кН·м
- Полностью выдвинутая стрела 590 кН·м
- Полностью выдвинутая стрела + удлинитель 240 кН·м
- **Мах. высота подъема:**



Основная стрела 10,9 м

- Полностью выдвинутая стрела 34,5 м
- Полностью выдвинутая стрела + удлинитель 43,5 м
- **Мах. длина стрелы:**
- Основная стрела 10,4 м
- Полностью выдвинутая стрела 34 м
- Полностью выдвинутая стрела + удлинитель 43 м
- Опорный контур (вдоль×поперек) 6,4х6,5 м
- Угол положения удлинителя 0°, 15°, 30°

Рабочие скорости

- Мах. скорость подъема на одиночном тросе (без нагрузки), основная лебедка 125 м/мин
- Мах. скорость подъема на одиночном тросе (без нагрузки), вспомогательная лебедка 125 м/мин
- Время полного выдвижения / втягивания стрелы 45/50 с
- Время полного подъема / опускания стрелы 30/50 сек
- Скорость вращения 2,5 об/мин

Подъем стрелы, Противовес

- Крановая установка, вращение на 360°
- Диапазон угла подъема стрелы от -2° до 80°
- Один несъемный противовес массой 0,7 т.
- Один съемный противовес массой 4 т.

Грузовые лебедки

- Основная лебедка: длина каната 163 м и Ø14 мм
- Дополнительная лебедка: длина каната 95 м и Ø14 мм

Выносные опоры

- Опорный контур К-типа с автоматическим выравниванием

Крюкоблоки

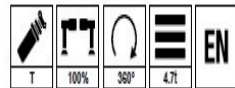
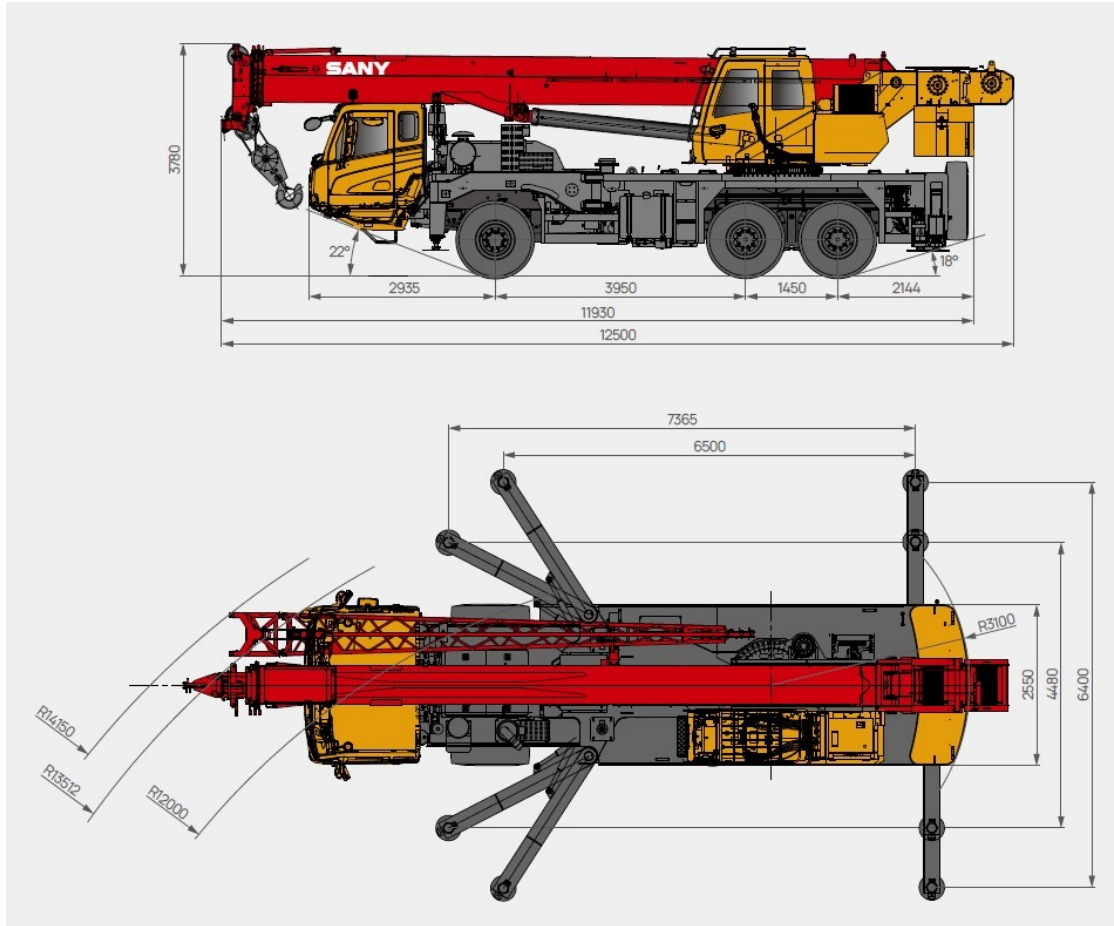
- Г/п основного крюкоблока 25 т.
- Г/п дополнительного крюкоблока 3 т.

Арктический пакет на -40°С

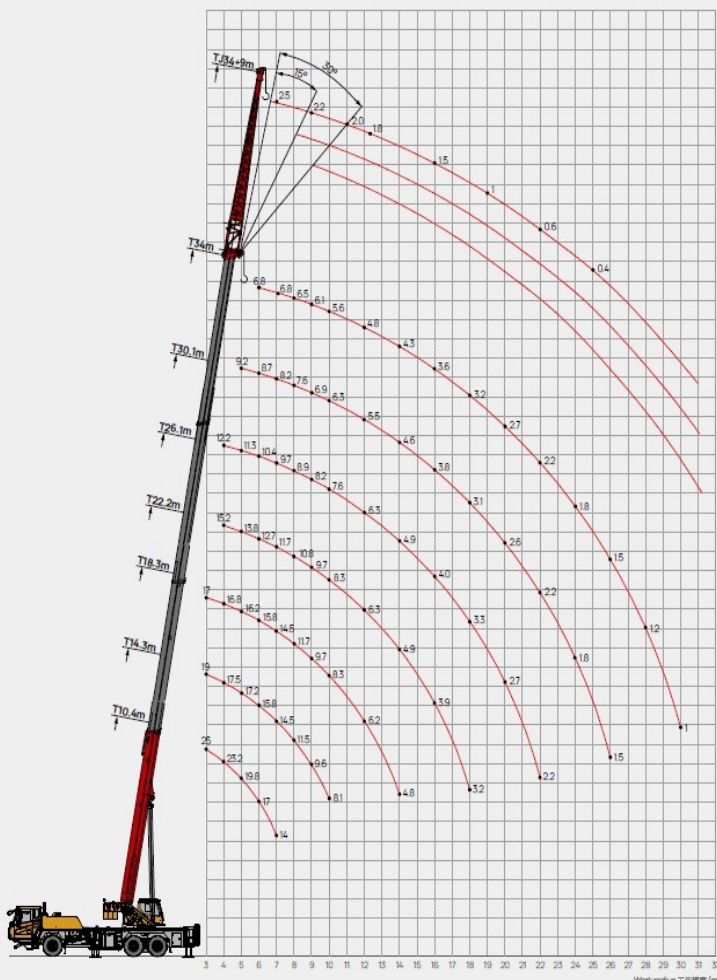
- Подогреватель гидравлического бака
- Насос для прокачки гидравлического масла
- Подогреватель трансмиссии
- Подогреваемый топливный влагоотделитель
- Подогреватель АКБ
- Специальные низкотемпературные цилиндры
- Специальная сталь основных несущих конструкций
- Низкотемпературные шланги и уплотнения
- Низкотемпературное масло двигателя

* изображения, массы и размеры могут отличаться в зависимости от фактической комплектации автомобиля и внесенным заводом-изготовителем изменений

** 24990 (без удлинителя, крюковой подвески 3т., вспомогательной лебедки и съемного противовеса).



Unit: kg



Boom Length (m)	10.4	14.3	18.3	22.2	26.1	30.1	34.0	Boom Length (m)						
3	25000	19000	17000					3						
3.5	25000	18000	16800	15200				3.5						
4	23200	17500	16800	15200	12200			4						
4.5	21900	17200	16500	14500	11800			4.5						
5	19800	17200	16200	13800	11300	9200		5						
5.5	18800	16200	16000	13300	10800	8900		5.5						
6	17000	15800	15800	12700	10400	8700	6800	6						
7	14000	14500	14500	11700	9700	8200	6800	7						
8		11500	11700	10800	8900	7600	6500	8						
9		9600	9700	9700	8200	6900	6100	9						
10			8100	8300	7600	6300	5600	10						
12				6200	6300	5500	4800	12						
14					4800	4900	4600	4300	14					
16						3900	4000	3800	16					
18							3200	3300	3100	18				
20								2700	2600	2700	20			
22									2200	2200	2200	22		
24										1800	1800	24		
26											1500	1500	26	
28												1200	28	
30													1000	30
31.2	8	6	6	5	4	3	3	31.2						
36	0	17	33	50	67	83	100	36						