

Автокран на шасси 10x10 SAC2000T

Основные данные*

Габаритные размеры, мм	
Длина	16 680
Ширина	3 000
Высота	4 000
Полная масса, кг	60 000
Мах. грузоподъемность, т.	200
Min. расчетный вылет, м	3
Радиус поворота хвостовой части, м	4,86

Двигатель шасси Weichai, WP13.530E501

- Норма токсичности EBPO V
- Мах. мощность 390 кВт (530 л.с.) при 1 900 мин⁻¹
- Крутящий момент 2 500 (1200...1500) Н·м / об.мин
- Топливный бак 500 л.
- Моторный тормоз-замедлитель
- Автономный подогреватель двигателя

Двигатель крановой установки Weichai WP7G270E301

- Мощность 199 кВт (270 л.с.)
- Топливный бак 285 л.

Трансмиссия

- Колесная формула 10x8 / 10
- Автоматическая коробка передач FAST с гидравлическим ретардером, 12 вперед 2 назад

Шасси

- Мах. скорость 80 км/ч
- Min. радиус разворота 10 м
- Min. дорожный просвет 270 мм
- Угол въезда 16°
- Угол съезда 12°
- Мах. преодолеваемый уклон 45%
- Все оси регулируемые по высоте гидропневматической подвеской с гидравлическим замком
- Рабочая тормозная система пневматическая, двухконтурная
- Тормозные механизмы всех осей - дисковые
- Шины 445/95R25
- Рама: сварная коробчатого типа из высокопрочной стали

Кабина шасси

- Вибро- и шумоизоляция
- Автоматическая система отопления и кондиционирования
- Проблесковые маячки желтого цвета.
- Большое зеркало заднего вида
- Сиденье водителя на пневмоподвеске с подголовниками

Кабина оператора

- Возможность наклона от 0° до 20°
- Экран LMI объединяет центральную консоль и систему отображения операций
- Автономный отопитель

Система безопасности

- Интеллектуальная система ограничения момента
- Автоматическая сигнализация о перегрузке гидравлическим балансировочным и предохранительными клапанами
- Индикатор трех витков намотки
- Анемометр

Система управления

- Информативные датчики, передача данных на дисплей в режиме реального времени



Рабочие характеристики

- **Мах. грузовой момент:**
- Основная стрела 6664 кН·м
- Полностью выдвинутая стрела 2744 кН·м
- **Мах. высота подъема:**
- Основная стрела 14,5 м
- Полностью выдвинутая стрела 76 м
- Полностью выдвинутая стрела + удлинитель 93 м
- **Мах. длина стрелы:**
- Основная стрела 14,1 м
- Полностью выдвинутая стрела 75,5 м
- Полностью выдвинутая стрела + удлинитель 92,6 м
- Опорный контур (вдоль×поперек) 9,0×7,8 м
- Угол положения удлинителя 0°, 20°, 40°

Рабочие скорости

- Мах. скорость подъема на одиночном тросе (без нагрузки), основная/вспомогательная лебедка 130 / 130 м/мин
- Время полного выдвижения / втягивания стрелы 660/660 с
- Время полного подъема / опускания стрелы 60/115 сек
- Скорость вращения 1,5 об/мин

Подъем стрелы, Противовес

- Крановая установка, вращение на 360°
- Электропропорциональная гидравлика закрытого типа
- Наборный блок противовеса 70т.
- Установка для сбора/разбора элементов противовеса

Гидравлическая система

- Масляный насос с автоматической регулировкой
- Плунжерный насос регулируемый

Грузовые лебедки

- Основная лебедка с тросом длиной 340 м и Ø22 мм
- Вспомогательная лебедка с тросом длиной 280 м и Ø22 мм

Выносные опоры

- 4-е выносные опоры, гидравлическое управление
- Автоматическое выравнивание

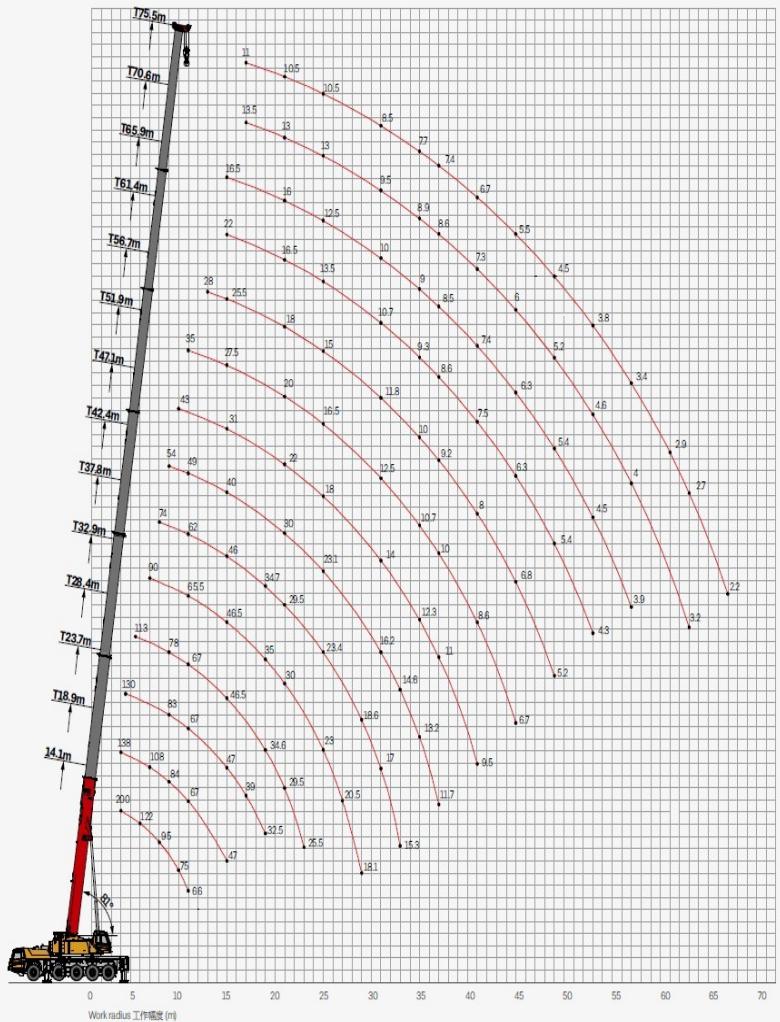
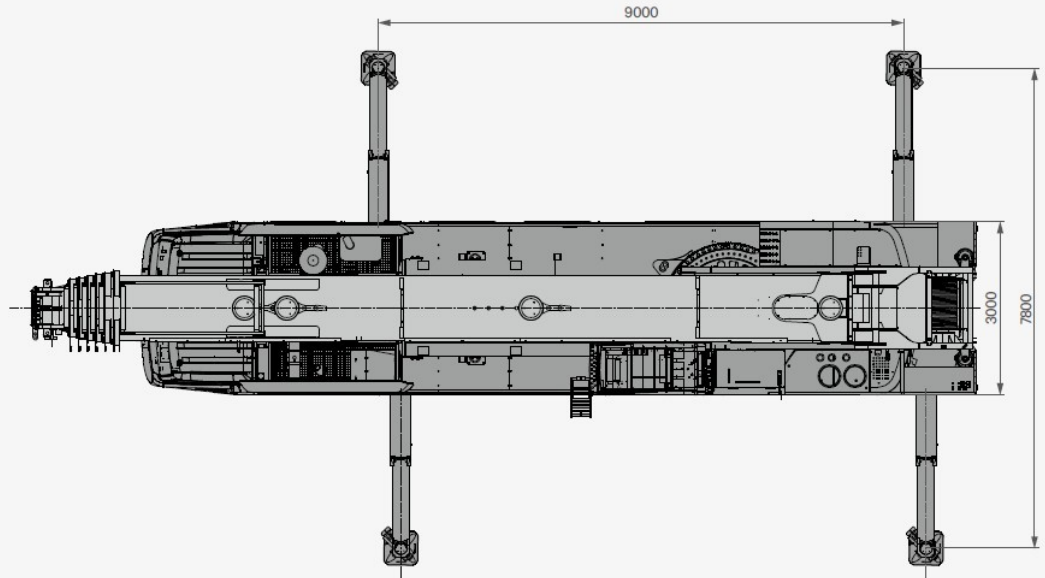
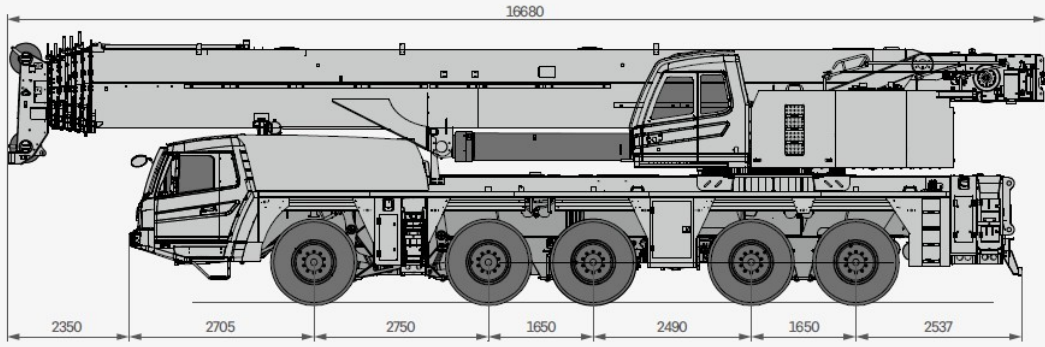
Крюкблоки

- Кран оснащен крюками 80 т. и 12,5 т.

Пакет на -40° С

- Подогреватель гидравлического бака
- Насос для прокачки гидравлического масла
- Подогреватель трансмиссии
- Подогреваемый топливный влагоотделитель
- Подогреватель АКБ
- Специальные низкотемпературные цилиндры
- Специальная сталь основных несущих конструкций
- Низкотемпературные шланги и уплотнения
- Низкотемпературное масло двигателя

* изображения, массы и размеры могут отличаться в зависимости от фактической комплектации автомобиля и внесенным заводом-изготовителем изменений



	14.1	18.9	23.7	28.4	33.2	37.8	42.4	47.1	51.9	56.7	61.4	66.1	70.6	75.5	
3	200*	138													3
3.5	145	136	130												3.5
4	136	130	130												4
4.5	129	127	125	113											4.5
5	122	120	116	105											5
6	109	108	103	95	90										6
7	95	94	92	86	85	74									7
8	85	84	83	78	79	71	54								8
9	75	75	74	72	72	67	52	43							9
10	66	67	67	67	65.5	62	49	40	35						10
12		54.5	55.5	54	55	54.5	44	35	32	28					12
14		47	47	46.5	46.5	46	40	31	27.5	25.5	22	16.5			14
16			39	40	40	41	36.5	27.5	24.5	23.5	21	16.5	13.5	11	16
18				32.5	34.6	35	34.7	33	25	22	21	19	16.5	13	18
20					29.5	30	29.5	30	22	20	18	16.5	16	13	20
22						26.5	25.5	26.4	20	18	16.6	14.5	13.5	13	22
24							23	23.4	23.1	18	16.5	15	13.5	12.5	24
26							20.5	20.8	20.4	16.5	15	13.8	12.5	11.5	26
28								18.1	18.6	18.2	15	13.5	12.8	11.5	28
30									17	16.2	14	12.5	11.8	10.7	30
32									15.3	14.6	13	11.5	10.8	10	32
34										13.2	12.3	10.7	10	9.3	34
36											11.7	11	10	9.2	36
38												10	9.3	8.6	38
40													9.5	8.6	40
42														8	42
44															44
46															46
48															48
50															50
52															52
54															54
56															56
58															58
60															60
62															62
64															64
66															66
14	14	12	12	10	8	6	5	4	4	3	3	3	3	2	